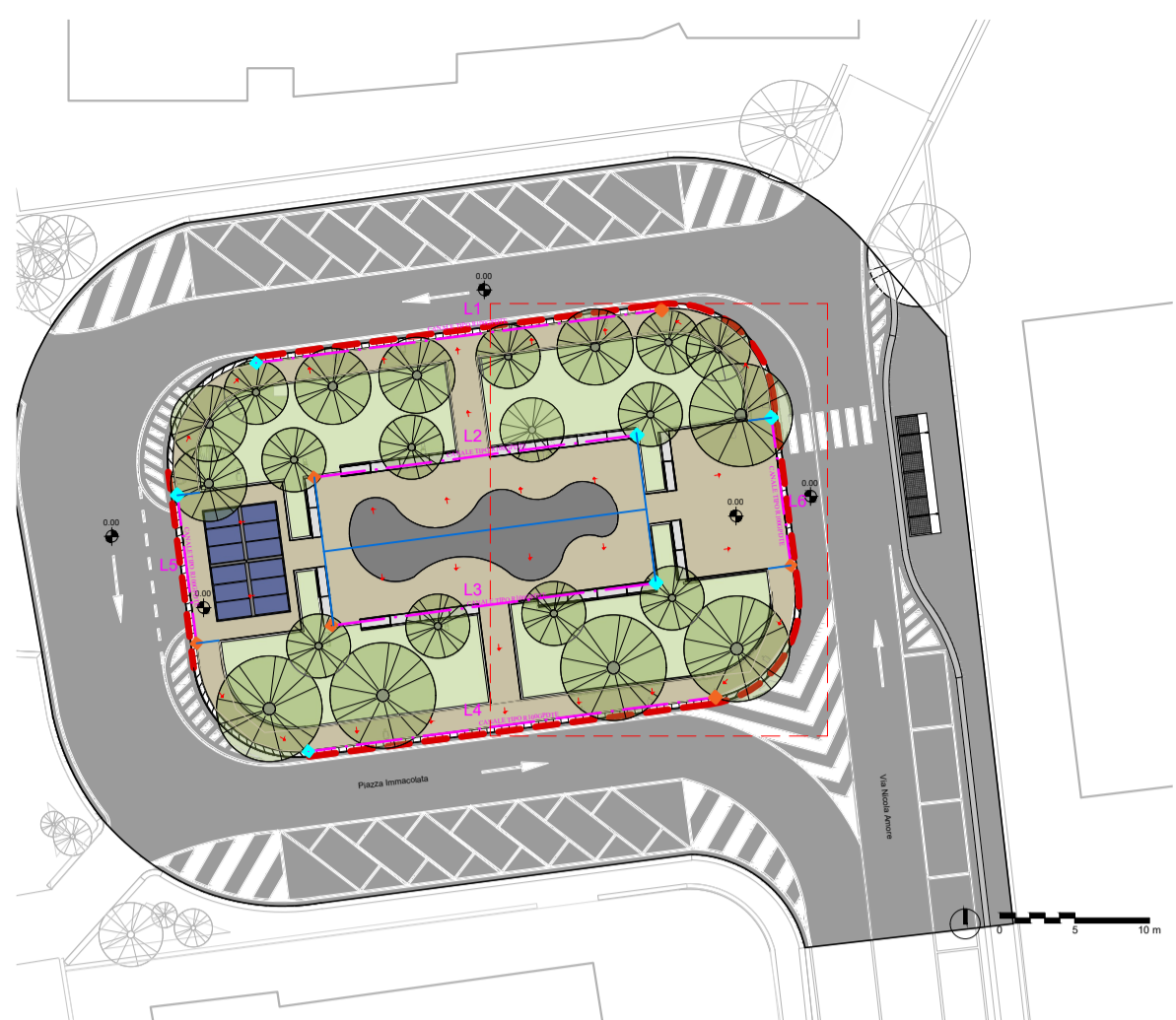


Stralcio planimetrico - scala 1:50

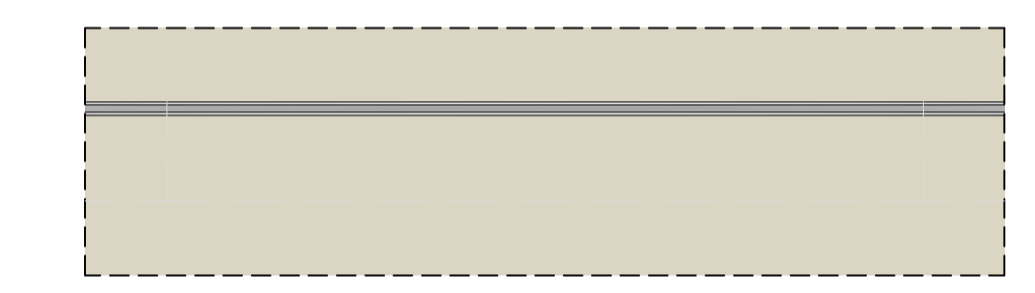


Pozzetto d'ispezione TIPO GRL100RODMA + USCITA  
 Pozzetto d'ispezione TIPO GRL100RODMA



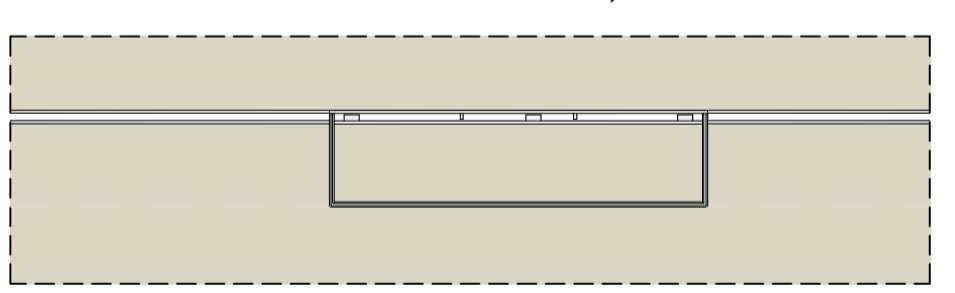
Canale lineare per la raccolta delle acque piovane a fessura sottile.  
 • Minimo impatto visivo  
 • Massima captazione delle acque piovane

DETTAGLIO B - PAVIMENTAZIONE PIAZZE, PARCHEGGI E AREE CARRABILI



Pozzetto di ispezione per caditoia a fessura sottile  
 • Minimo impatto visivo  
 • Ispezione e pulizia del canale

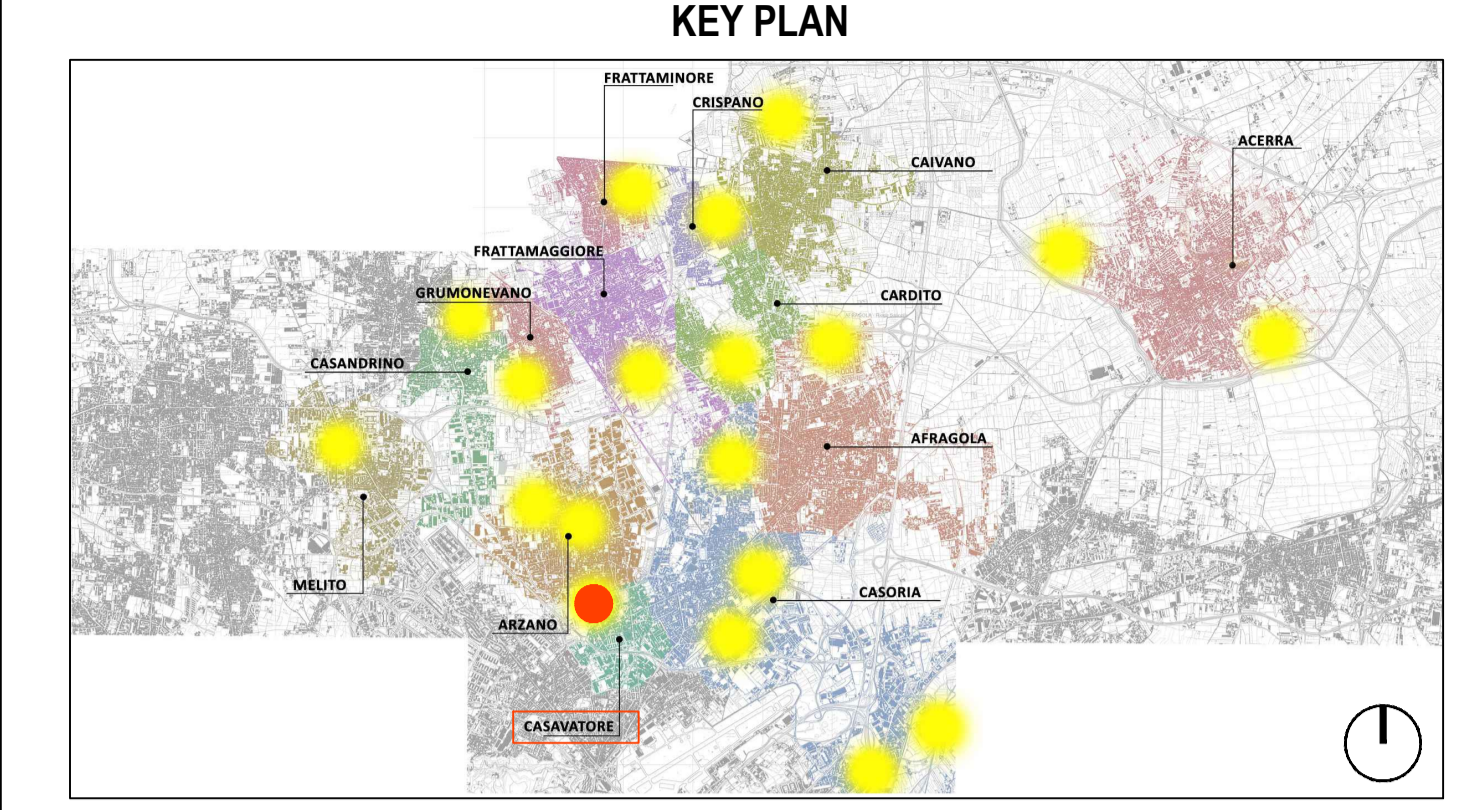
DETTAGLIO B' - PAVIMENTAZIONE PIAZZE, PARCHEGGI E AREE CARRABILI



Cunetta caditoia in pietra

Cunette in cls vibrocompresso utilizzati per canalizzare superficialmente l'acqua piovana fino al punto di raccolta e scolo rappresentati dalle caditoie in pietra, opportunamente accoppiate tra di loro.  
 Le caditoie vanno poste in opera ogni 25 m.

Canale lineare TIPO R100GPDTE + GR100ROD



**LEGENDA SIMBOLI**

Quote lineari	Lettera di identificazione della sezione
-1,80	XX → Elicette materiali / finiture di progetto
Quote allometriche in pianta	Cono ottico
+0,15	Ingresso principale
Quote allometriche in sezione / prospetto	Uscita sicurezza
Riferimento dettaglio in altro elaborato	Arbusti esistenti
Confine lotto	Arbusti di progetto

**LEGENDA MATERIALI**

- Canale lineare TIPO R100GPDTE + GR100ROD
- Pozzetto d'ispezione TIPO GRL100RODMA + USCITA
- Pozzetto d'ispezione TIPO GRL100RODMA
- Cunetta caditoia in pietra
- Verso di scorrimento dell'acqua
- Linea di Colmo
- Linea di Impluvio
- Denominazione tratti lineari

\* Per ulteriori dettagli si rimanda all'elaborato grafico "CSV.PE.IDS.G.007\_01 - Dettagli costruttivi".



**PROGETTO ESECUTIVO**

Appalto integrato sulla base del progetto di fattibilità tecnica ed economica "Smart City Napoli Nord - Piani Urbani Integrati - MSC2 - I.2.2"  
 CIG 972663946C CUP I4512200020006 - CUP I4512200030006

<b>RTI</b>  <b>OPUS COSTRUZIONI S.P.A.</b> Capogruppo P.IVA 07201350639 Via Campana 233, Pozzuoli	<b>RTP</b> <b>SAG ARCHITETTURA SRLS</b> P.IVA 09189081210 Sede legale: Via Posillipo 66, Napoli <b>MASCOLO INGEGNERIA SRL</b> P.IVA 08524811216 Sede legale: Via Gramsci 19, Cicciانو <b>ELECTA SRL</b> P.IVA 04082971211 Sede legale: Via Principe di Piemonte 109, Roccarainola
--	--

**RUP**  
 Arch. Pasquale Imbemma

**PROGETTO IDRICO** - (Casavatore-Piazza Immacolata)  
 Planimetria impianto di raccolta acqua - Posizionamento caditoie

REVISIONE	DESCRIZIONE	DATA	APPROVATO DA
01	Integrazione rapporto di validazione	Giugno 2024	
00	prima emissione	Aprile 2024	